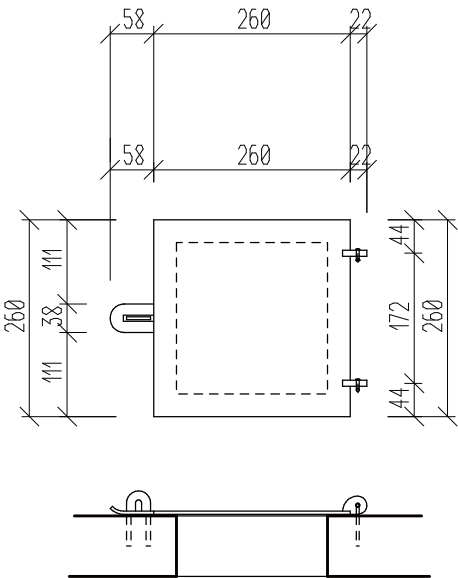


Poznámky:

Replika pumpy bude nefunkční.
Vyrobená bude z modřínového dřeva napuštěného fermezí.
Protizávaží bude dřevěné dubové, napuštěné fermezí.
Kovové části, hřeby, oka, tyče, revizní poklop budou kované
natřené kovářskou černou matnou barvou.
Chrlič bude litinový, na kovaném táhlu,
natřený kovářskou černou matnou barvou.



Revizní poklop:

Z černého plechu tl. 4 mm, natřený kovářskou černou matnou barvou.
Závěsy kované prům 10 mm "L", po osazení poklopu budou konce rozklepány.
Závěsy a oko pro zámek budou kotvené do kamenné desky
na chemickou kotvou do hl.40mm.

Na repliku pumpy, revizní poklop včetně systému kotvení bude zpracována výrobní dokumentace.
Výrobní dokumentace bude před zadáním do výroby schválená G.P.

ZODP. PROJEKTANT	STAVEBNÍ ČÁST	<div>ING.ARCH.MILAN ŠINDLER</div> <div>IPD SERVIS</div> <div>PROJEKČNÍ KANCELÁŘ</div> <div>Domanín 106,379 01 Třeboň</div> <div>TEL.777 178440</div> <div>IČO : 135 01 402</div>	
Ing. arch. Milan Šindler	Daniel Paštyka		
INVESTOR			
NÁRODNÍ ZEMĚDĚLSKÉ MUZEUM, s.p.o., Kostelní 1300/44, Praha 7			
STAVBA A NÁZEV OBJEKTU	NZM OHRADA ODVODNĚNÍ DEŠŤOVÝCH VOD A ÚPRAVA 1. NÁDVOŘÍ	DATUM	03/2020
		STUPEŇ	DPS
		ČÍS. ZAK.	
NÁZEV VÝKRESU	REPLIKA PUMPY, REVIZNÍ POKLOP - NÁVRH	MĚŘÍTKO 1:25	ČÍS. VÝKR. D.1.1. 304